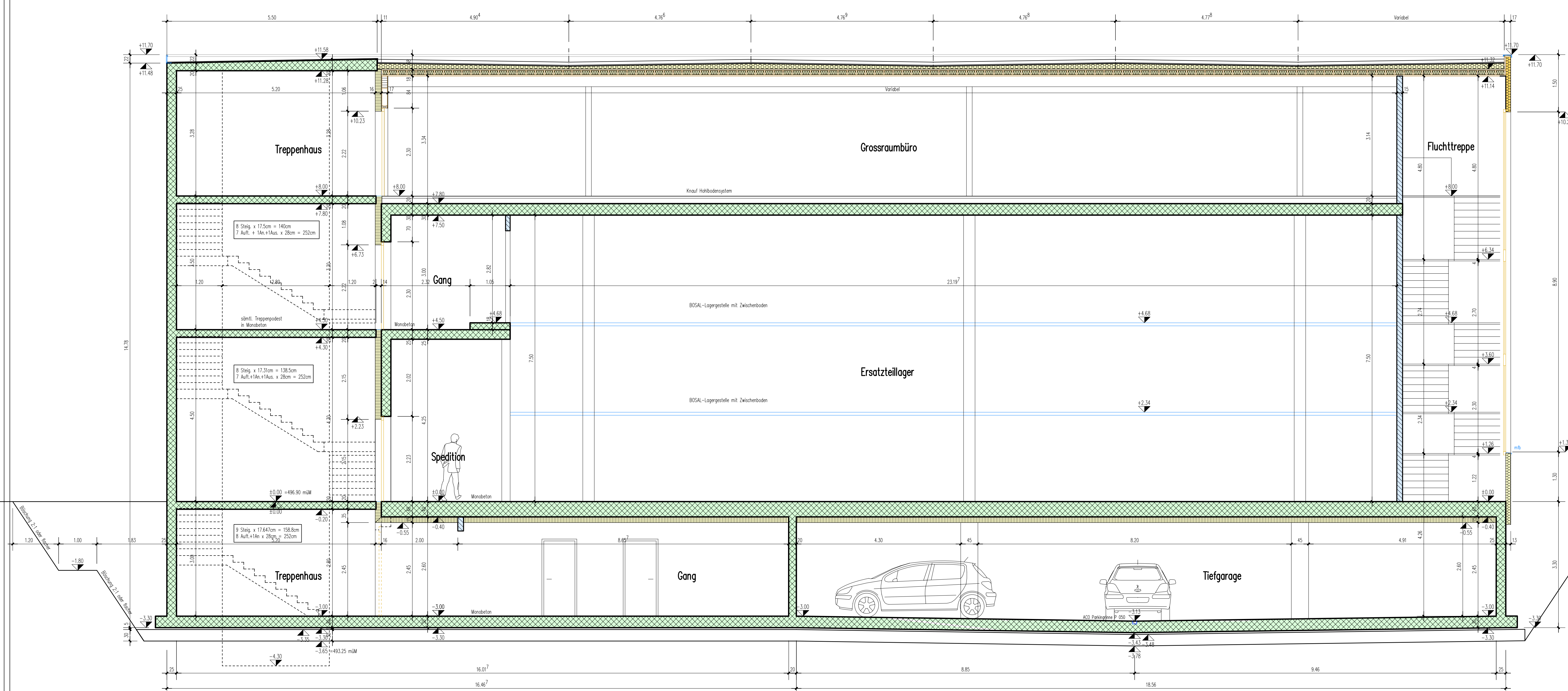


Schnitt A-A'



Schnitt B-B'

Planungspartner:
 Sonitär: Hugo Riedweg AG 062/ 756 44 55
 Heizung: Stalder & Fieber Planungs AG 062/ 749 50 70
 Lüftung: Stalder & Fieber Planungs AG 062/ 749 50 70
 Elektro: Elektro Widmer AG 041/ 460 42 42
 Bauingenieur: CES Bauingenieur Walker+Partner 041/ 921 25 32

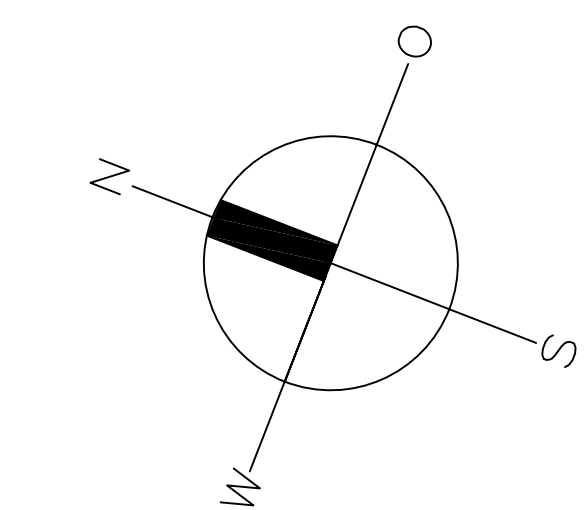
legende:

	kalksandstein	ok	kote oberkant
	backstein	uk	kote unterkant
	beton	f.bo	kote fertig boden
	betonlemente	r.bo	kote roher boden
	dämmung	bf	bodenfläche
	dämmpaneele	uk.de	unterkant rohe decke
	wände im nächsthöheren geschoss	r.st	kote roher sturz
	wände im nächstunteren geschoss	f.st	kote fertig sturz
	kurbeltulle für storentrieb	f.br/f.sw	kote fertig brüstung / kote fertig schwelle
	fensterflügel mit drehkippbeschlag somit erschließender flügel	r.br/f.sw	kote rohe brüstung / kote rohe schwelle
	metallfensterbank	i.sch.	in schalung geglied.
	metallfensterbank, gerüstkom-oberfläche	gef.	gefülle
	zementschwelle		

Sämtliche Masse sind Rohmasse und vom Unternehmer am Bau zu kontrollieren. Für die Anfertigung von Einbauteilen ist eine Masskontrolle am Bau unerlässlich, die Planmasse können Toleranzen enthalten. Größere Abweichungen sind der Bauleitung sofort zu melden. Tür-Höhenmasse: ab ok.f.bo bis uk.r.st. Fenster-Höhenmasse: ab ok.f.br bis uk.r.st.

Index:

14.03.2012	-Kübel angepasst
23.10.2012	-Wandlage ohne Schutzschicht über neu Mandanten, daher neu OK Kübel



±0.00 = F.E.G.=496.90 m.ü.M.
 Höhenfixpunkt: vom Geometer auf CKW-Kabine erstellt = 498.16 müM=+1.26

Neubau Betriebsgebäude, Parzelle 1117, Schäracher, 6232 Geuensee
 Alois Galliker AG, Fahrzeuginsatzteile, Centralstrasse 37, 6210 Sursee

Werkplan:
Schnitte A-A, B-B

Plan-Nr.:	234-206-w
Mst.:	1:50
Format:	105 x 80 cm
Datum:	26.07.2012
Gezeichnet:	S.F.
Suchtworker:	Peter Röll
Revidiert:	24.09.2012
Revidiert:	23.10.2012
Revidiert:	-
Revidiert:	-
Revidiert:	-
Revidiert:	-

Plan: S:\Zeichnungen\Geuensee_Schäracher_Galliker\werkplan\werkplan.dwg

Röll Architektur AG
 Oberdorfstrasse 11
 6232 Geuensee

Telefon: 041/921 64 34
 Fax: 041/921 88 59
 Mail: info@roell-architektur.ch
 Web: www.roell-architektur.ch