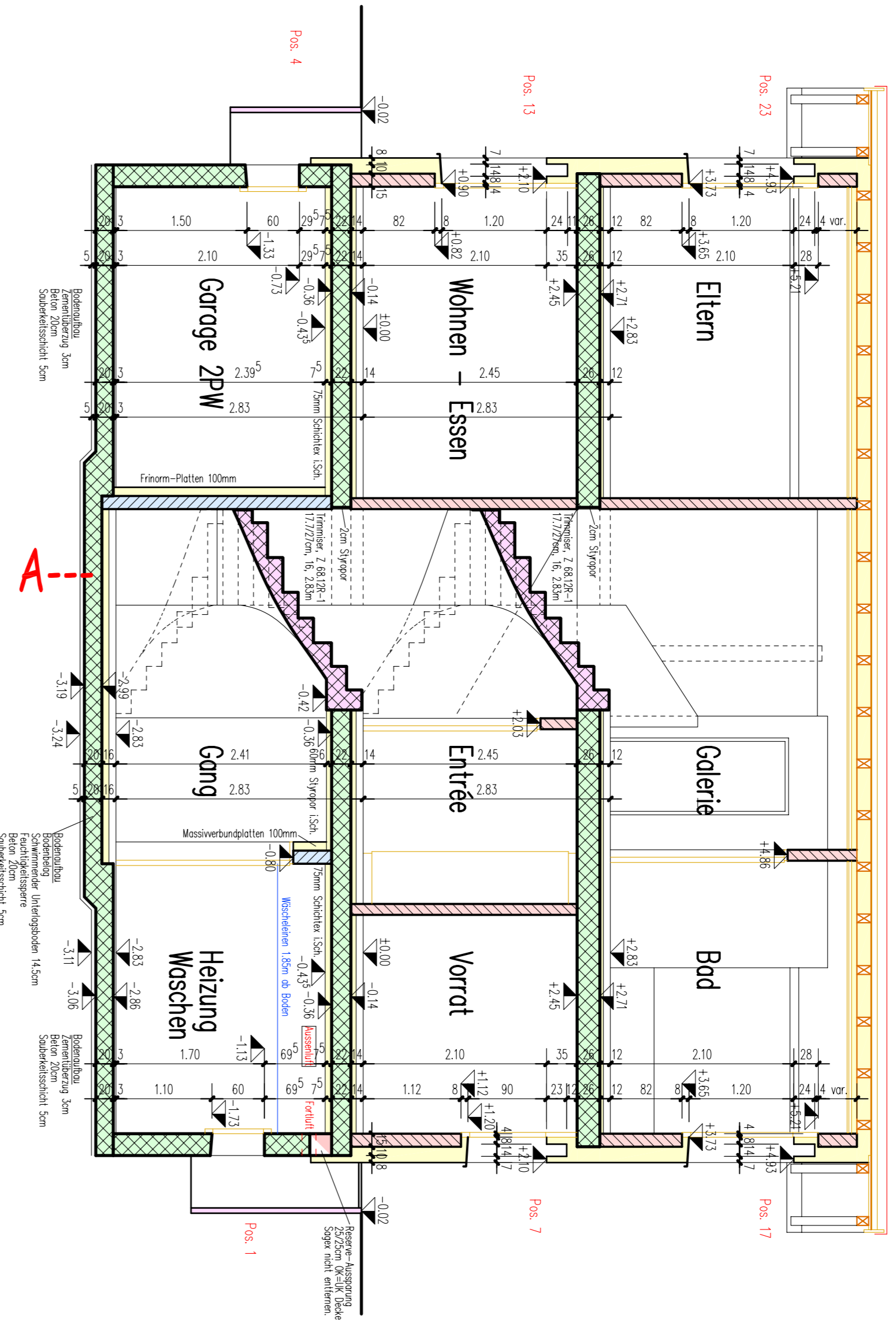
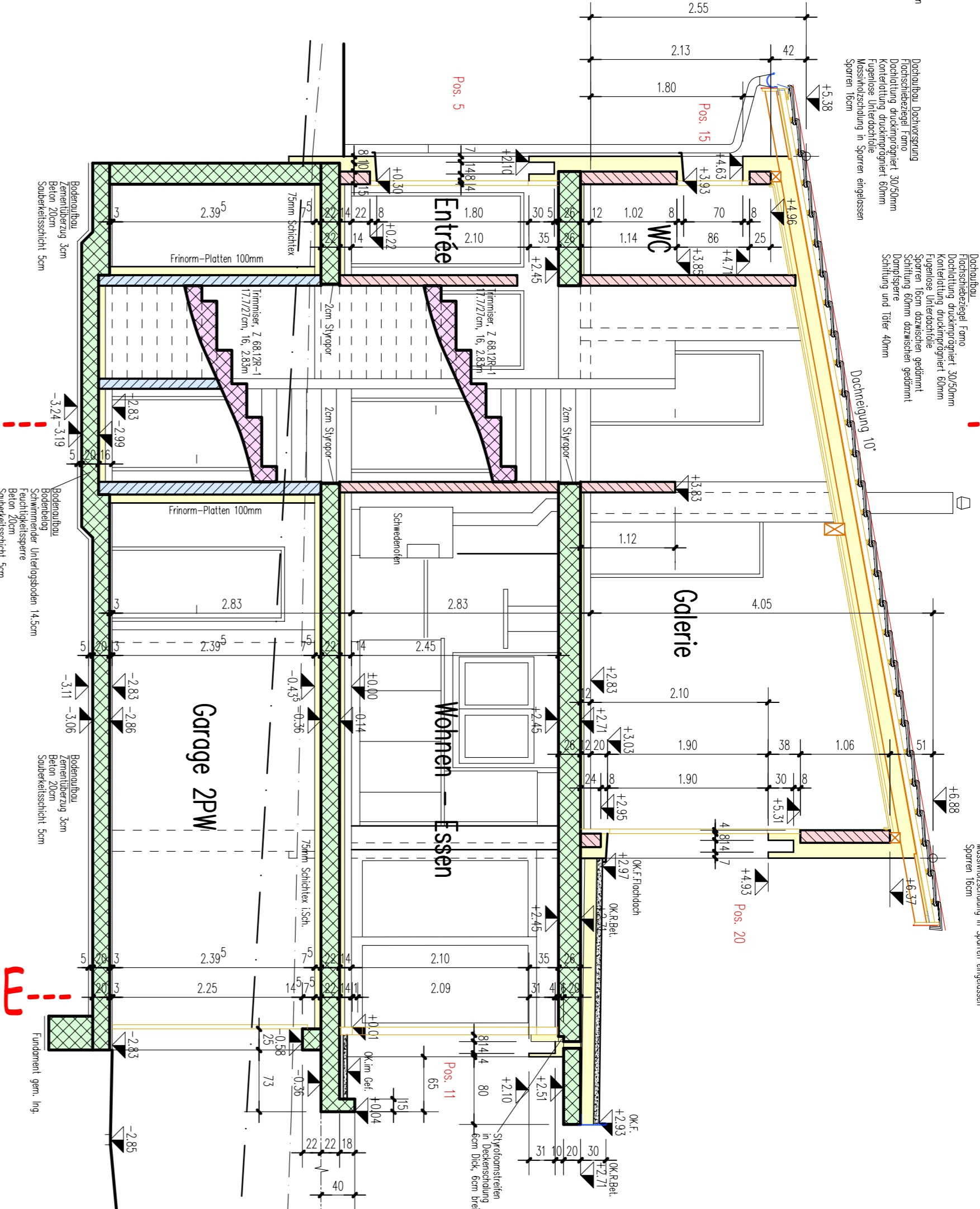


Pos. 23  
Pos. 13  
Pos. 4



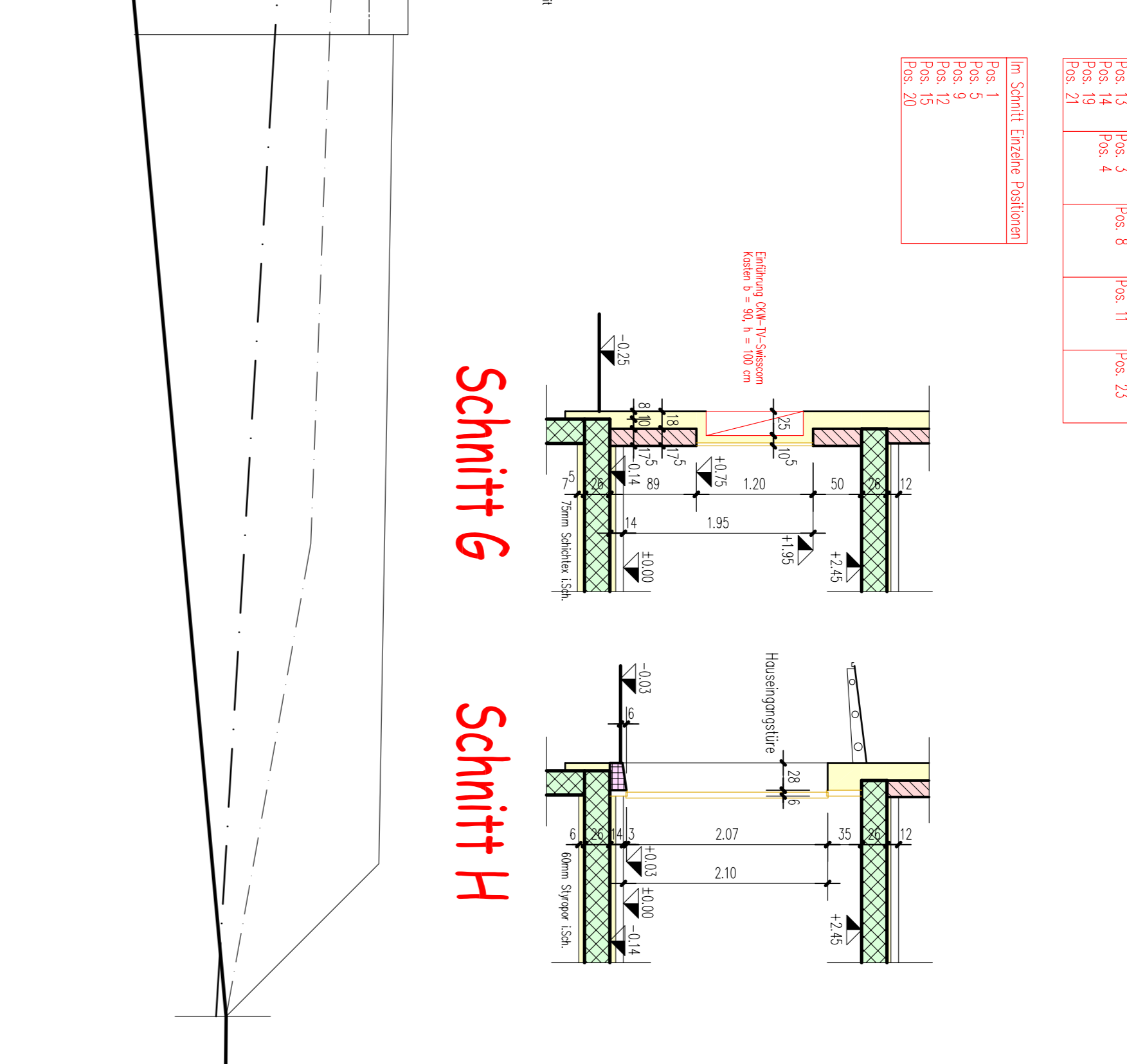
Schnitt B-B

Pos. 17  
Pos. 7



Schnitt A-A

Pos. 1  
Pos. 5



Schnitt G

Schnitt H

Pos. 10  
Pos. 17  
Pos. 23

Pos. 2  
Pos. 7  
Pos. 11  
Pos. 12  
Pos. 19  
Pos. 20  
Pos. 21

Pos. 6  
Pos. 8  
Pos. 9  
Pos. 10  
Pos. 11  
Pos. 12  
Pos. 13  
Pos. 14  
Pos. 15  
Pos. 16  
Pos. 17  
Pos. 18  
Pos. 19  
Pos. 20  
Pos. 21

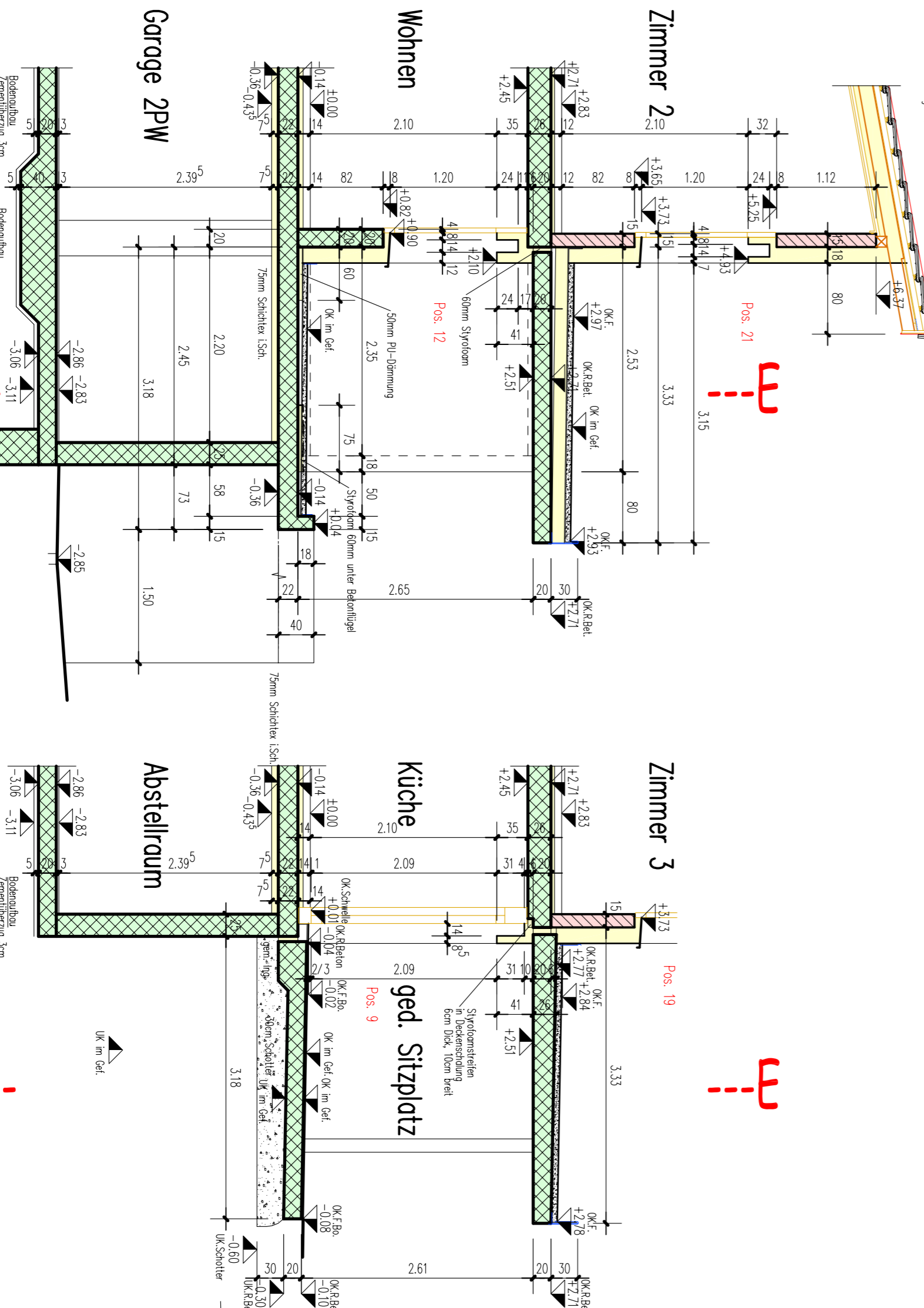
Pos. 2  
Pos. 7  
Pos. 11  
Pos. 12  
Pos. 19  
Pos. 20  
Pos. 21

Pos. 6  
Pos. 8  
Pos. 9  
Pos. 10  
Pos. 11  
Pos. 12  
Pos. 13  
Pos. 14  
Pos. 15  
Pos. 16  
Pos. 17  
Pos. 18  
Pos. 19  
Pos. 20  
Pos. 21

Pos. 2  
Pos. 7  
Pos. 11  
Pos. 12  
Pos. 19  
Pos. 20  
Pos. 21

Pos. 6  
Pos. 8  
Pos. 9  
Pos. 10  
Pos. 11  
Pos. 12  
Pos. 13  
Pos. 14  
Pos. 15  
Pos. 16  
Pos. 17  
Pos. 18  
Pos. 19  
Pos. 20  
Pos. 21

Pos. 21  
Pos. 12



Schnitt C

Schnitt D

Schnitt E

Plan für:

Ausgabedatum:

±0.00 = 509.10 m.l.M.

Neubau EFH auf Parzelle 1224, Giserfeld 61, 6234 Triengen

Bauherrschaft: Claudia und Paul Brunner, Kirchgasse 1a, 6234 Triengen

Werkplan: Schnitte

Mst. 1:50

276-204W

Formel:  
datum:  
resident:  
resident:

Architekt: Röllli Architektur AG, Oberdorfstrasse 11, 6232 Geuensee, Tel. 041/921 64 34, Fax 041/921 83 19

