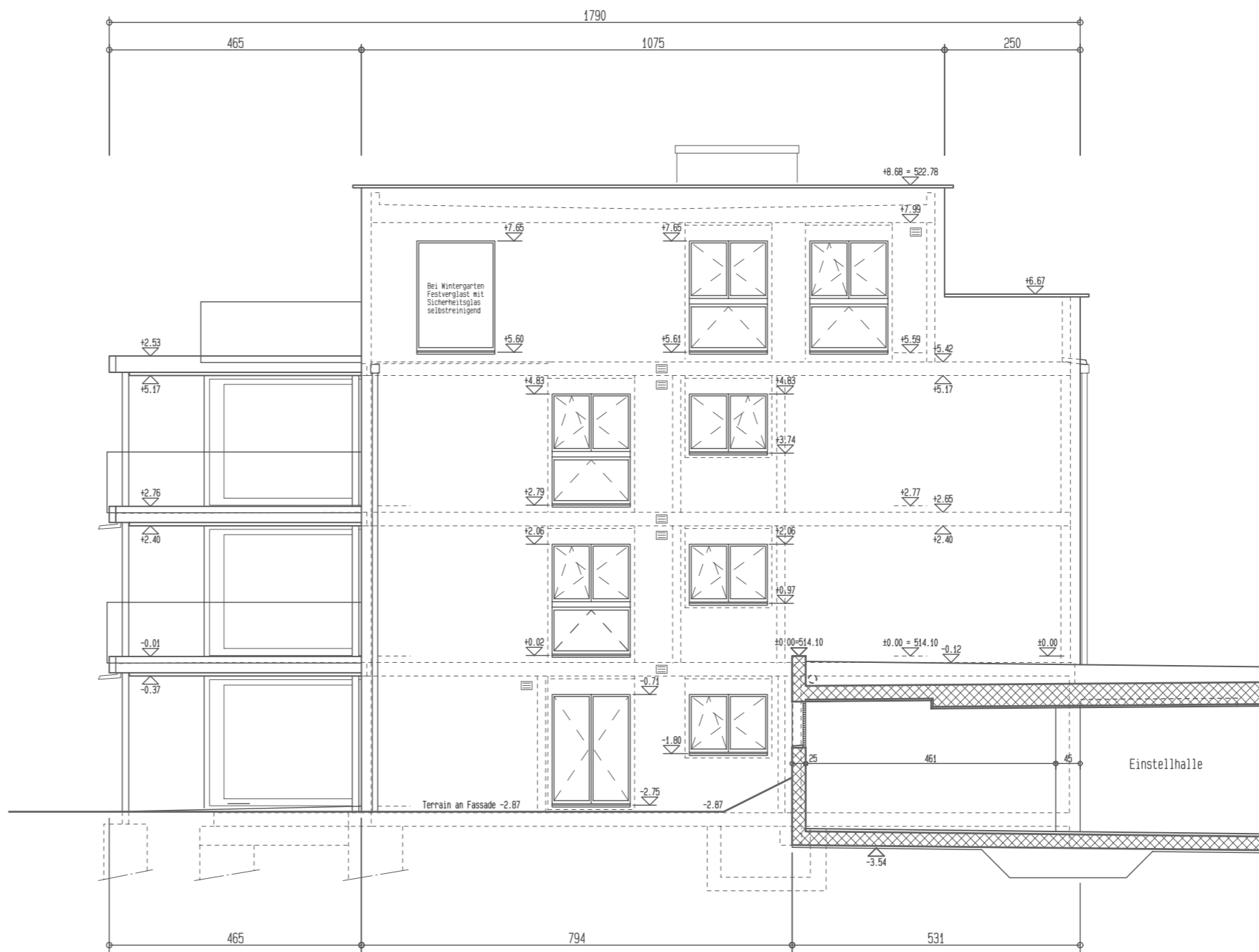
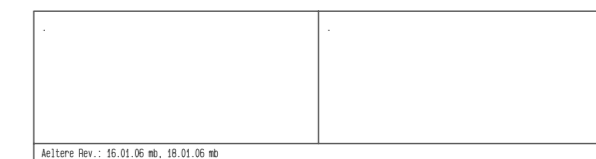


Haus 7 Südwestfassade 1:100

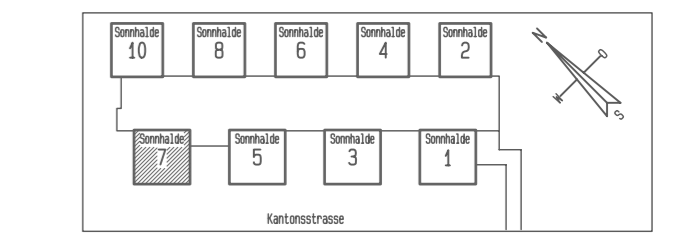


Haus 7 Südostfassade 1:100



STAHLBETON	BACKSTEIN	HOLZ (MASSIV)	DÄMMUNGEN
VORFABR. BETON	KALKSANDSTEIN	SPANPLATTEN	DÄMMUNGEN
MÖRTEL/GIPS			MISAPOR

B = Boden	RB = OK. RICH. BODEN	K = KURBEL	DK = DREHTRIPPELGEI.
D = Decke	FB = OK. FERTIG. BODEN	RL = HELLZELEN	KF = KORNLEIHEL.
M = Wand	FD = OK. FERTIG. DECKE	LAM = RAFFELLEISTENSTREBEN	KS = KORNLEIHEL.
A = Aussehrung	FO = OK. FERTIG. DECKE	STO = STOFF/PNEU-STÜBE	SA = BODENANLAUF
AK = AUSSEHRUNG	SM = OK. FERTIG. SCHWELLE	HEB = HEBELSTREBENBANK	BA = BODENANLAUF
OK = OBERKANT	BR = OK. FERTIG. BRÜSTUNG	FEB = FENSTERBRETT	AI = AUSSEHRUNG
UK = UNTERKANT	BR = OK. FERTIG. BRÜSTUNG	VOS = VORHÄNGEBRETT	HW = HEIZUNGSVERTEILUNG
LD = UNTER DECKE	STL = OK. FERTIG. STÜTZ	VOS = NUR VORHÄNGESCHENKELN	SN = SANITÄRVERTEILUNG
AD = AN DECKE	STL = OK. RICH. STÜTZ	PF = PFÖSTEN	EV = ELEKTROVERTEILUNG
DS = DURCHDREHEND	STL = OK. RICH. STÜTZ	UZ = UNTERZUG	
STL = STÜTZ			



±0.00 Haus 1 = OK.FB.EG = 514.10 M.Ü.M. ±0.00 Haus 2 = +12cm ab OK.FB. 1.US = 514.10 M.Ü.M.

Bauprojekt Gestaltung Entwurf NOSETTI PARTNER ARCHITEKTEN GmbH PROJEKTIERUNGSBUERO SIA Haldenstrasse 2, 6021 Emmenbrücke Tel. 041/260 76 50 Fax 041/260 17 40	Submission, Kostenmanagement, Bauleitung Roelli Architektur AG Oberdorfstrasse 11 6232 Geuensee Telefon 041/262 64 64 Fax 041/261 83 19
---	---

STALDER Generalunternehmungen GmbH Luzern

WOHNPAK MONTANA GEUENSEE
 FASSADEN 1:100
 Südost / Südwest Fassade Haus 7

Plan Nr. 07-104	BROUILLON- UND AUSFÜHRUNGSPLANUNG	FORMAT 63cm x 29.7cm
DATUM 05.02.2009	BAU-ATELIER	GEZEICHNET HP. Möller
Mstb. 1 : 100	Hanspeter Müller, Naki 079 284 16 81 Domen Erlin 86 CH-5200 Emmenbrücke Tel 041 281 09 61 Fax 041 281 09 64	Rev 1 Rev 2 Rev 3 CAD-Nr /z/0502/hu07/07-104