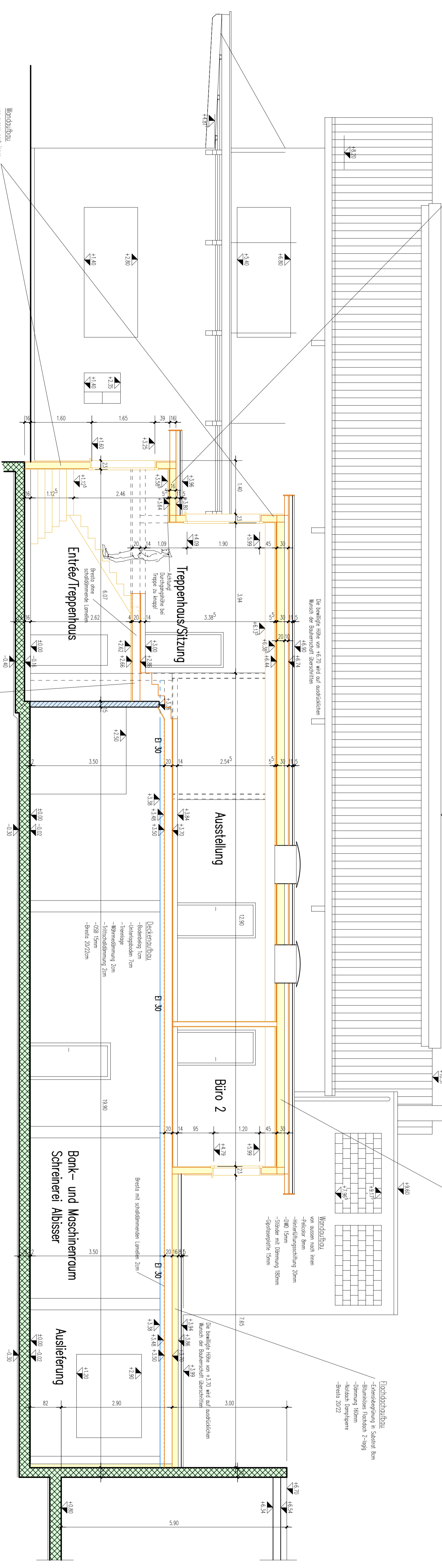


Einbauschleibhölz
 -Einbaueintragung in Stahl-Bem
 -Stromlinien (Stückzahl 2x309)
 -Stromlinien (Stückzahl 2x309)
 -Stromlinien (Stückzahl 2x309)
 -Stromlinien (Stückzahl 2x309)
 -Stromlinien (Stückzahl 2x309)
 -Stromlinien (Stückzahl 2x309)

Die Kante liegt über dem 11,00 und ist auszustreichen
 Mauer der Bauelemente überstreichen
 11,00

Einbauschleibhölz
 -Einbaueintragung in Stahl-Bem
 -Stromlinien (Stückzahl 2x309)
 -Stromlinien (Stückzahl 2x309)
 -Stromlinien (Stückzahl 2x309)
 -Stromlinien (Stückzahl 2x309)
 -Stromlinien (Stückzahl 2x309)

Einbauschleibhölz
 -Einbaueintragung in Stahl-Bem
 -Stromlinien (Stückzahl 2x309)
 -Stromlinien (Stückzahl 2x309)
 -Stromlinien (Stückzahl 2x309)
 -Stromlinien (Stückzahl 2x309)



E-E

Einbauschleibhölz
 -Einbaueintragung in Stahl-Bem
 -Stromlinien (Stückzahl 2x309)
 -Stromlinien (Stückzahl 2x309)
 -Stromlinien (Stückzahl 2x309)
 -Stromlinien (Stückzahl 2x309)

Einbauschleibhölz
 -Einbaueintragung in Stahl-Bem
 -Stromlinien (Stückzahl 2x309)
 -Stromlinien (Stückzahl 2x309)
 -Stromlinien (Stückzahl 2x309)

Einbauschleibhölz
 -Einbaueintragung in Stahl-Bem
 -Stromlinien (Stückzahl 2x309)
 -Stromlinien (Stückzahl 2x309)
 -Stromlinien (Stückzahl 2x309)

Einbauschleibhölz
 -Einbaueintragung in Stahl-Bem
 -Stromlinien (Stückzahl 2x309)
 -Stromlinien (Stückzahl 2x309)
 -Stromlinien (Stückzahl 2x309)

Einbauschleibhölz
 -Einbaueintragung in Stahl-Bem
 -Stromlinien (Stückzahl 2x309)
 -Stromlinien (Stückzahl 2x309)
 -Stromlinien (Stückzahl 2x309)

Einbauschleibhölz
 -Einbaueintragung in Stahl-Bem
 -Stromlinien (Stückzahl 2x309)
 -Stromlinien (Stückzahl 2x309)
 -Stromlinien (Stückzahl 2x309)

Einbauschleibhölz
 -Einbaueintragung in Stahl-Bem
 -Stromlinien (Stückzahl 2x309)
 -Stromlinien (Stückzahl 2x309)
 -Stromlinien (Stückzahl 2x309)

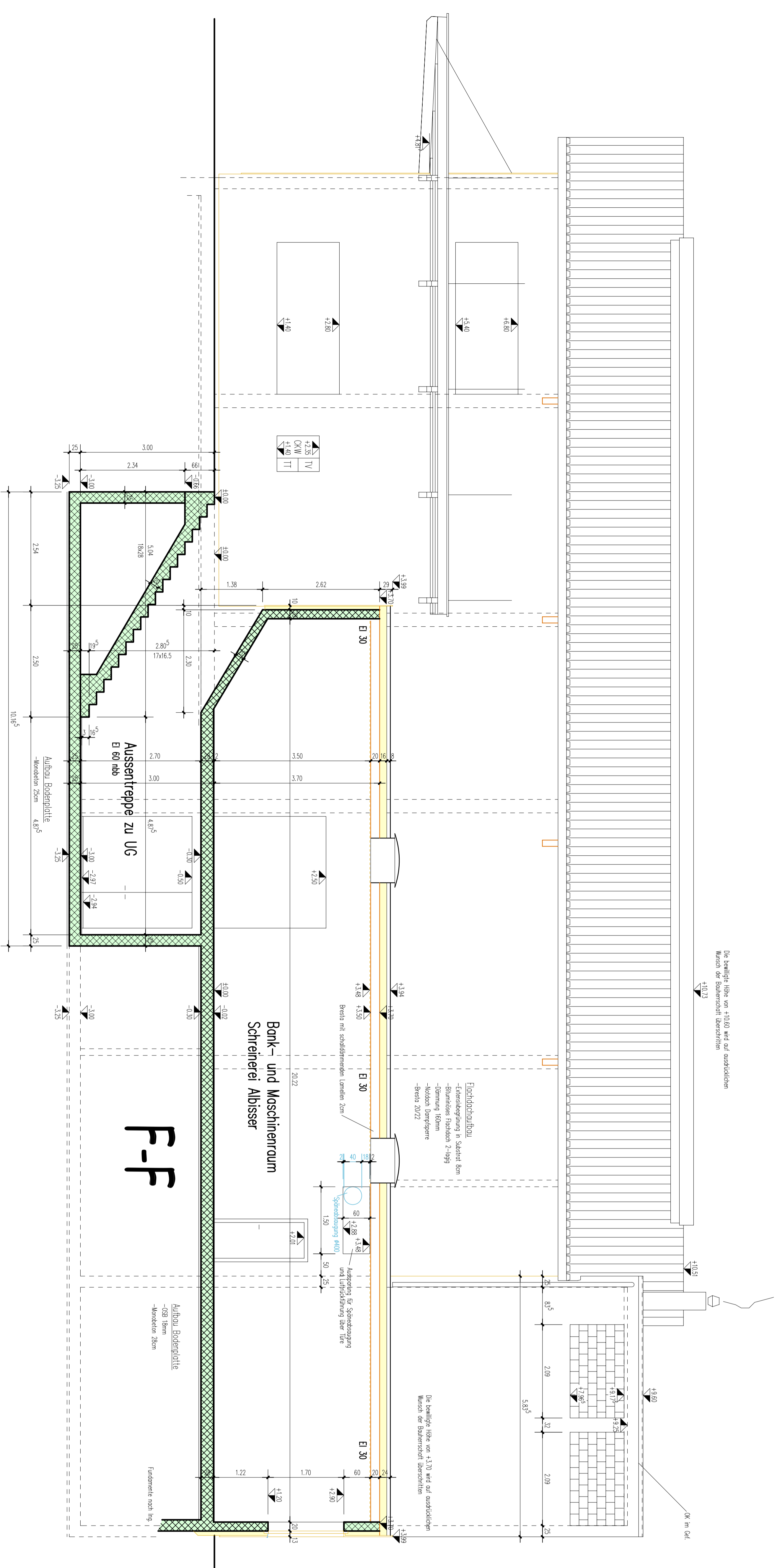
Einbauschleibhölz
 -Einbaueintragung in Stahl-Bem
 -Stromlinien (Stückzahl 2x309)
 -Stromlinien (Stückzahl 2x309)
 -Stromlinien (Stückzahl 2x309)

Die Kante liegt über dem 11,00 und ist auszustreichen
 Mauer der Bauelemente überstreichen
 11,00

Die Kante liegt über dem 11,00 und ist auszustreichen
 Mauer der Bauelemente überstreichen
 11,00

Die Kante liegt über dem 11,00 und ist auszustreichen
 Mauer der Bauelemente überstreichen
 11,00

Die Kante liegt über dem 11,00 und ist auszustreichen
 Mauer der Bauelemente überstreichen
 11,00



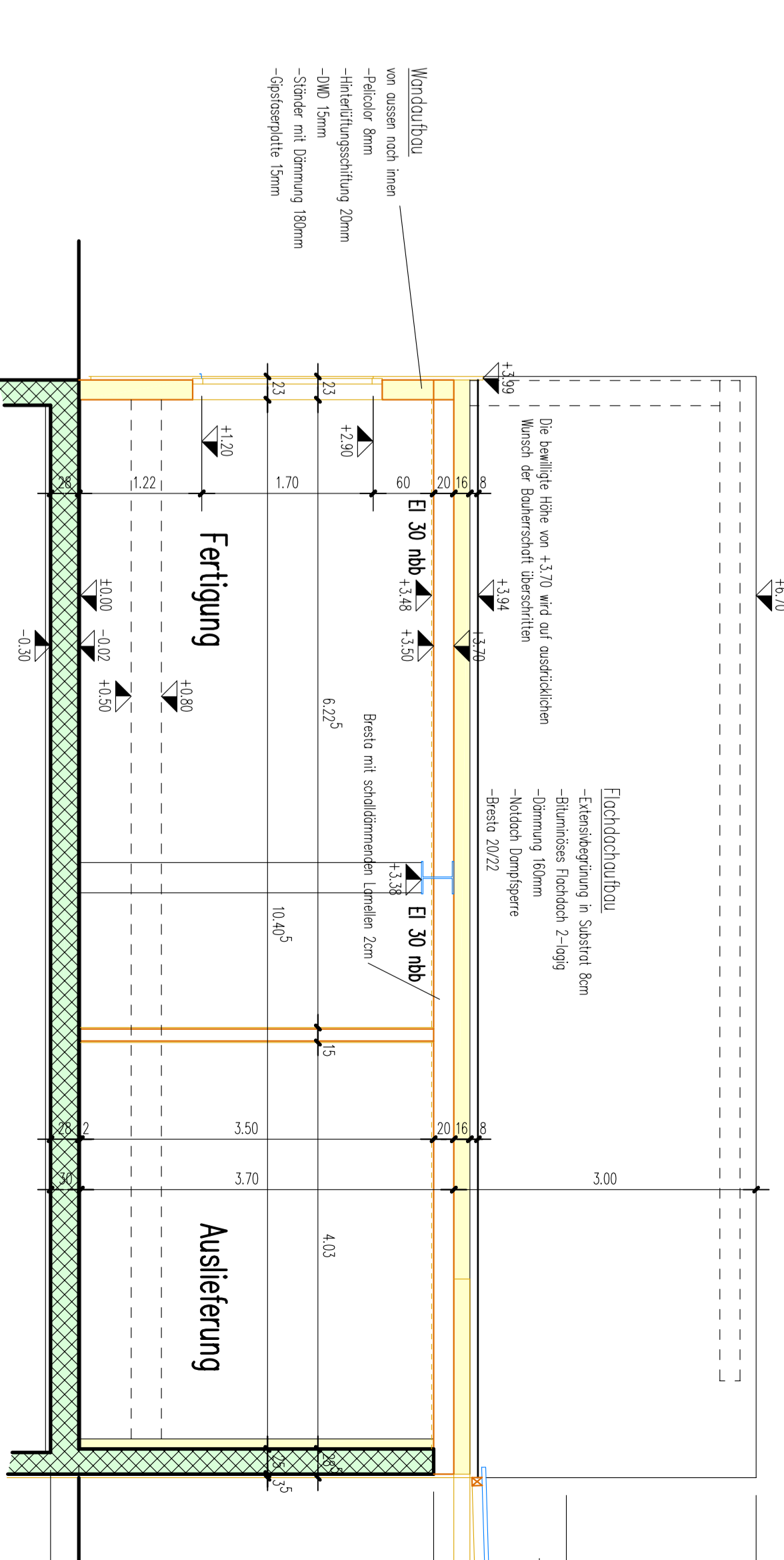
F-F

- legende:**
- kalksandstein
 - blockstein
 - beton
 - wände im nichtstärkeren geschoss
 - kerndämmung für stromentriebe
 - betondeckelbank
 - kalksandstein
 - blockstein
 - beton
 - wände im nichtstärkeren geschoss
 - kerndämmung für stromentriebe
 - betondeckelbank
- lbo kate fertig boden
 r.do kate roher boden
 bk kate fensterbank / schwelle
 uk kate unterkante bauteil
 ok kate oberkante bauteil
 d= dache bauteil

Sämtliche Materialangaben oder Bauteile, deren Konstruktion sowie die Materialstärken etc. wurden auf Wunsch der Bauherrschafft übernommen.
 Sämtliche Materialangaben (vor allem schichttechnische und statische) liegen in der Eigenverantwortung der Bauherrschafft sowie deren Ingenieure und entziffern sich ausschließlich von der diesbezüglichen Gewährleistung und Anwendung der einschlägigen SIA-Normen.

Sämtliche Masse sind Bemessung und vom Unternehmer am Bau zu kontrollieren. Für die Ausführung von Einbauelementen ist eine Massentabelle an Bauverwalter, die Bemessung können Tabellen enthalten.
 Größere Abweichungen sind der Bauelementehersteller zu melden.
 Tür-Höhebemessung: ab 2010 bis 2015
 Fenster-Höhebemessung: ab 2010 bis 2015 / ab 2016 bis 2017

D-D



1:000 = 48300 m:1:100 = OK F. Boden EG

Neubau Schreinerei, Zimmerei, Lager, Büros, Ausserd

Bauherrschafft: **Albisser AG, Holzbau und Schreinerei,**
 6232 Gersau

Werkplan: Schnitte D-D, E-E, F-F
 Mst. 1:1

Architekt: **BBB Architekt AG, Oberhofenstrasse 11,**
 6232 Gersau, Tel. 041 921 64 34 Fax 041 921

