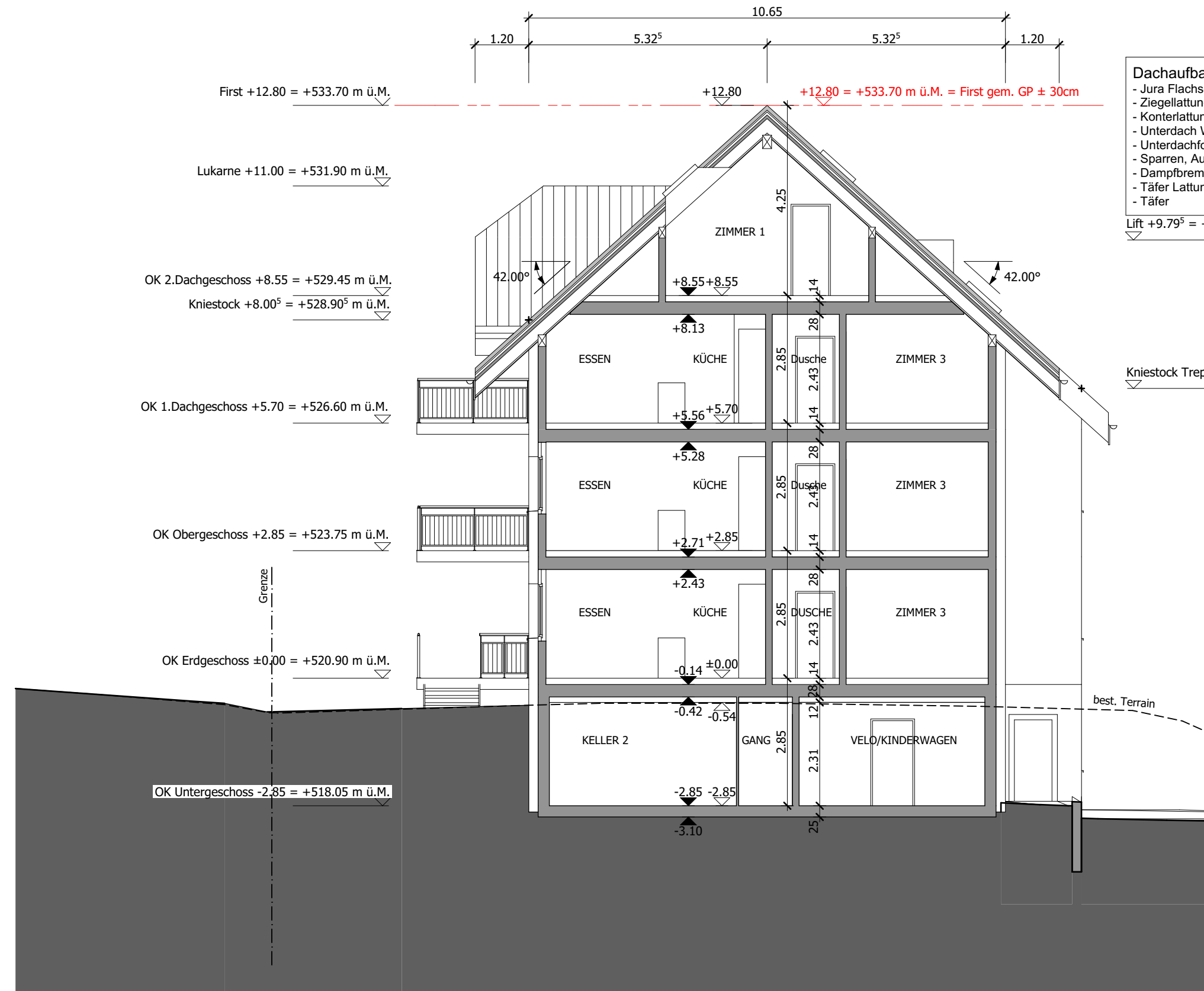


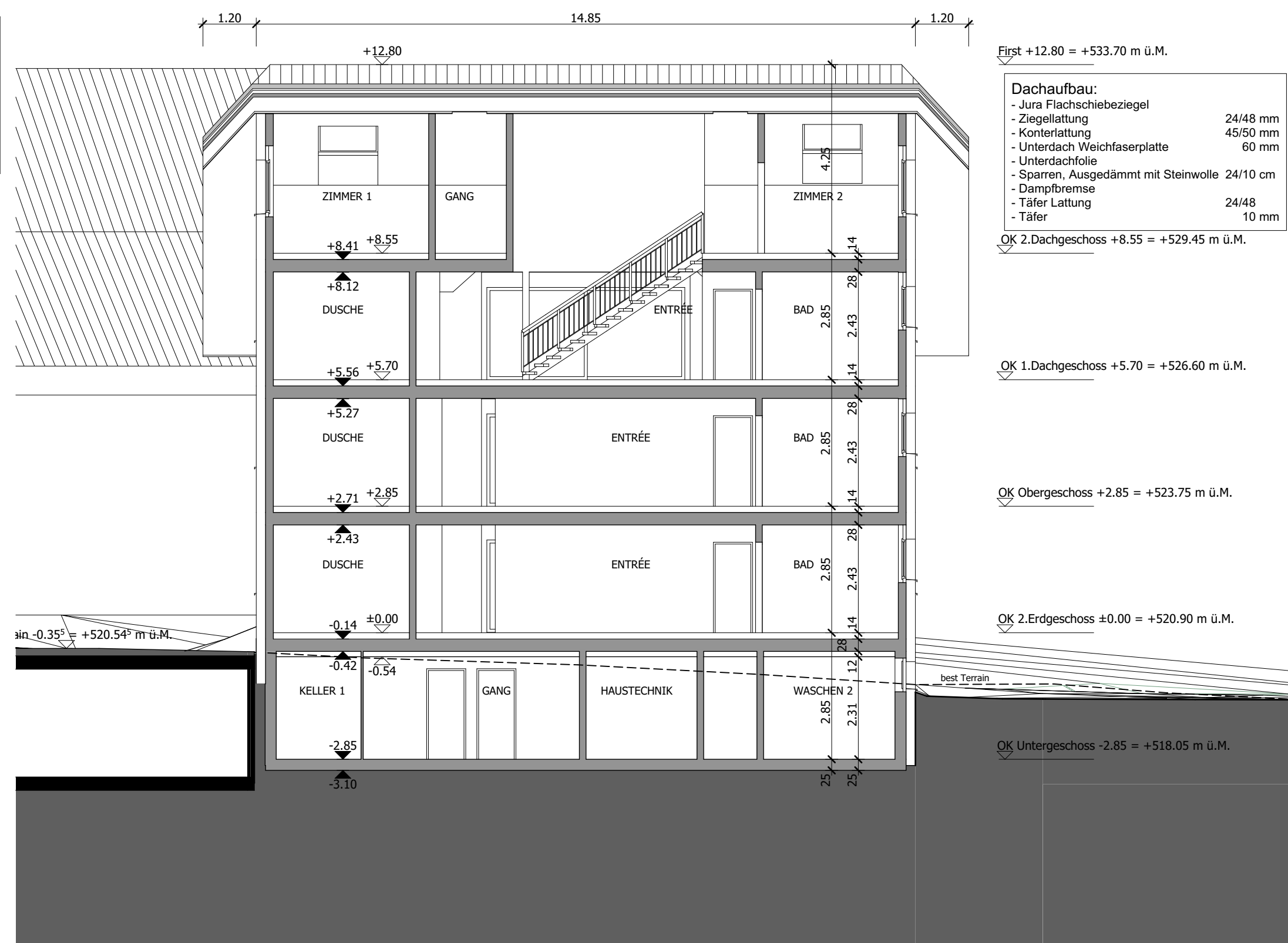
LEGENDE:

- NEU
- BESTEHEND



Dachaufbau:
 - Jura Flachschiebeziegel 24/48 mm
 - Ziegellattung 45/50 mm
 - Konterlattung 60 mm
 - Unterdach Weichfaserplatte 24/10 cm
 - Sparren, Ausgedämmt mit Steinwolle 24/10 cm
 - Dampfbremse 24/48 mm
 - Täfer Lattung 10 mm
 Lift +9.79^s = +530.69^s m ü.M.

Kniestock Treppenh. +6.47^s = +527.37^s m ü.M.



Dachaufbau:
 - Jura Flachschiebeziegel 24/48 mm
 - Ziegellattung 45/50 mm
 - Konterlattung 60 mm
 - Unterdach Weichfaserplatte 24/10 cm
 - Sparren, Ausgedämmt mit Steinwolle 24/10 cm
 - Dampfbremse 24/48 mm
 - Täfer Lattung 10 mm

BAUHERRSCHAFT
 Josef Waller AG
 Werkstrasse 1
 6233 Büren

GRUNDEIGENTÜMER
 Josef Waller AG
 Werkstrasse 1
 6233 Büren

ARCHITEKT / PLANVERFASSER
 Rölli Architektur AG
 Oberdorfstrasse 11
 6232 Geuensee

Haus 2: ±0.00 F.Bo.EG = 521.70 m.ü.M./ Haus 3: ±0.00 F.Bo.EG = 520.90 m.ü.M.

Neubau 2MFH`s, Parz. 75, Moosgasse 1/3, 6217 Kottwil
 Josef Waller AG, Werkstrasse 1, 6233 Büren

Haus 3: Querschnitt A-A, Längsschnitt B-B

Pfad: Zeichnungen\299 Kottwil Gütsch\Baugesuchpläne\3 Baugesuch Haus 2, 9FH mit Haus 3 Lift & FL.pln

Rölli Architektur AG
 Oberdorfstrasse 11
 6232 Geuensee

Plan-Nr.:	299-107
Mst:	1:100
Format:	30 x 63cm
Datum:	29.04.2015
Gezeichnet:	luc/sn
Sachbearbeiter:	
Revidiert:	
Revidiert:	
Revidiert:	
Revidiert:	
Revidiert:	

Telefon: 041/925 64 84
 Fax: 041/925 64 83
 Mail: info@roelli-architektur.ch
 Web: www.roelli-architektur.ch

Schnitt A-A

Schnitt B-B