



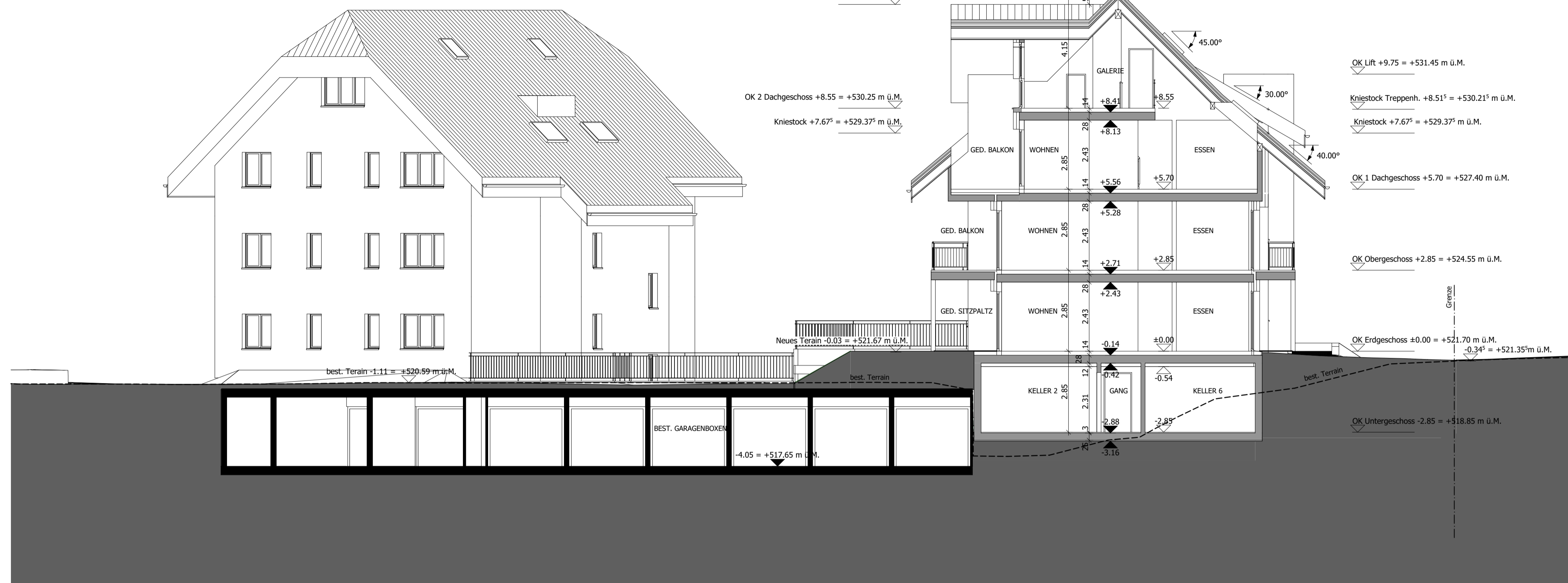
Visualisierung von Nordost



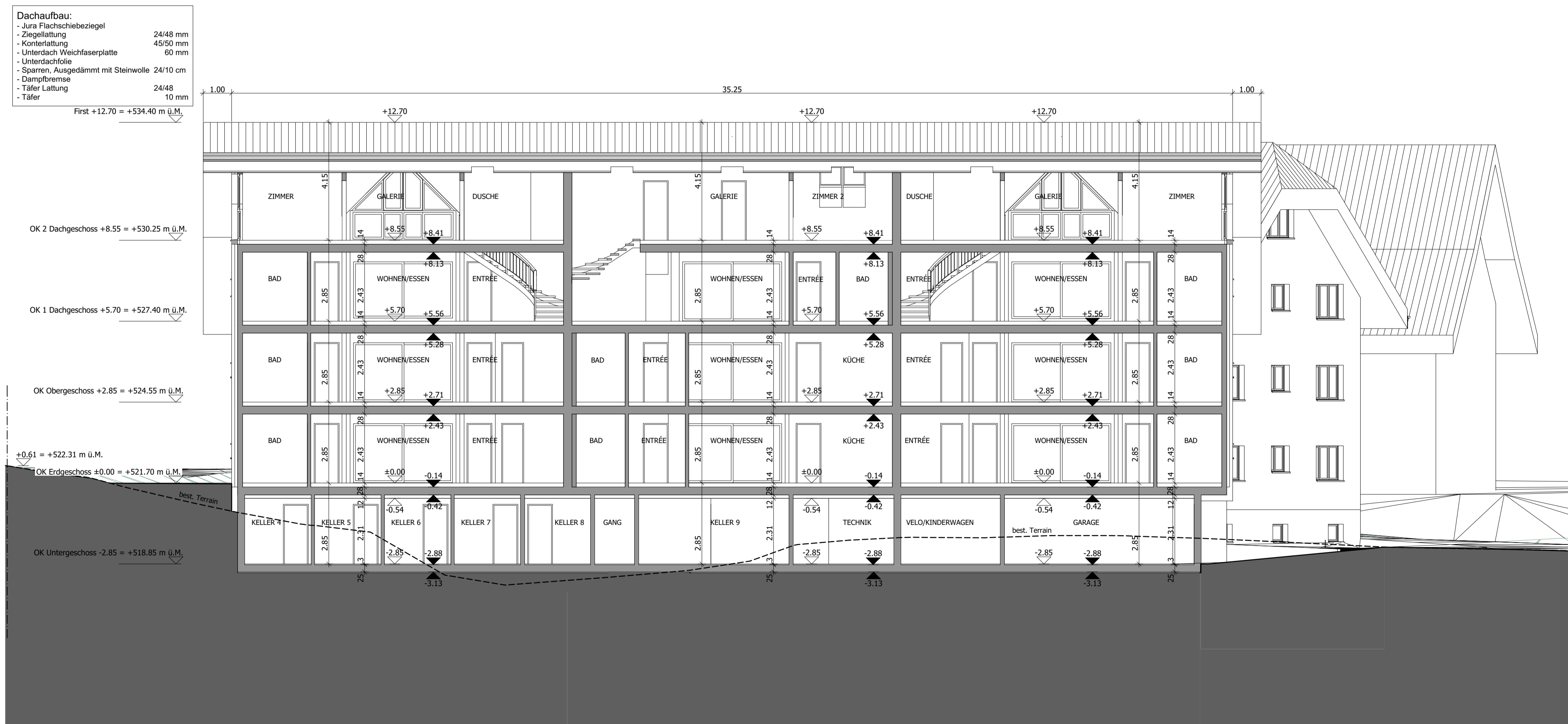
Visualisierung von Südost

LEGENDE:

 NEU
 BESTEHEND



Schnitt A-A



Schnitt B-B

BAUHERRSCHAFT

Josef Waller AG
 Werkstrasse 1
 6233 Büren

GRUNDEIGENTÜMER

Josef Waller AG
 Werkstrasse 1
 6233 Büren

ARCHITEKT / PLANVERFASSER

Röllli Architektur AG
 Oberdorfstrasse 11
 6232 Geuensee

Haus 2: ±0.00 F.Bo.EG = 521.70 m.ü.M./ Haus 3: ±0.00 F.Bo.EG = 520.90 m.ü.M.

**Neubau 2MFH's, Parz. 75, Moosgasse 1/3,
 6217 Kottwil
 Josef Waller AG, Werkstrasse 1, 6233 Büren**

**Haus 2: Querschnitt A-A,
 Längsschnitt B-B**

Plan-Nr.: 299-104
 Mst: 1:100,
 Format: 60 x 84cm
 Datum: 29.04.2015
 Gezeichnet: luc/sn
 Sachbearbeiter:
 Revidiert:
 Revidiert:
 Revidiert:
 Revidiert:
 Revidiert:



Röllli Architektur AG
 Oberdorfstrasse 11
 6232 Geuensee

Telefon: 041/925 64 84
 Fax: 041/925 64 83
 E-Mail: info@roelli-architektur.ch
 Web: www.roelli-architektur.ch