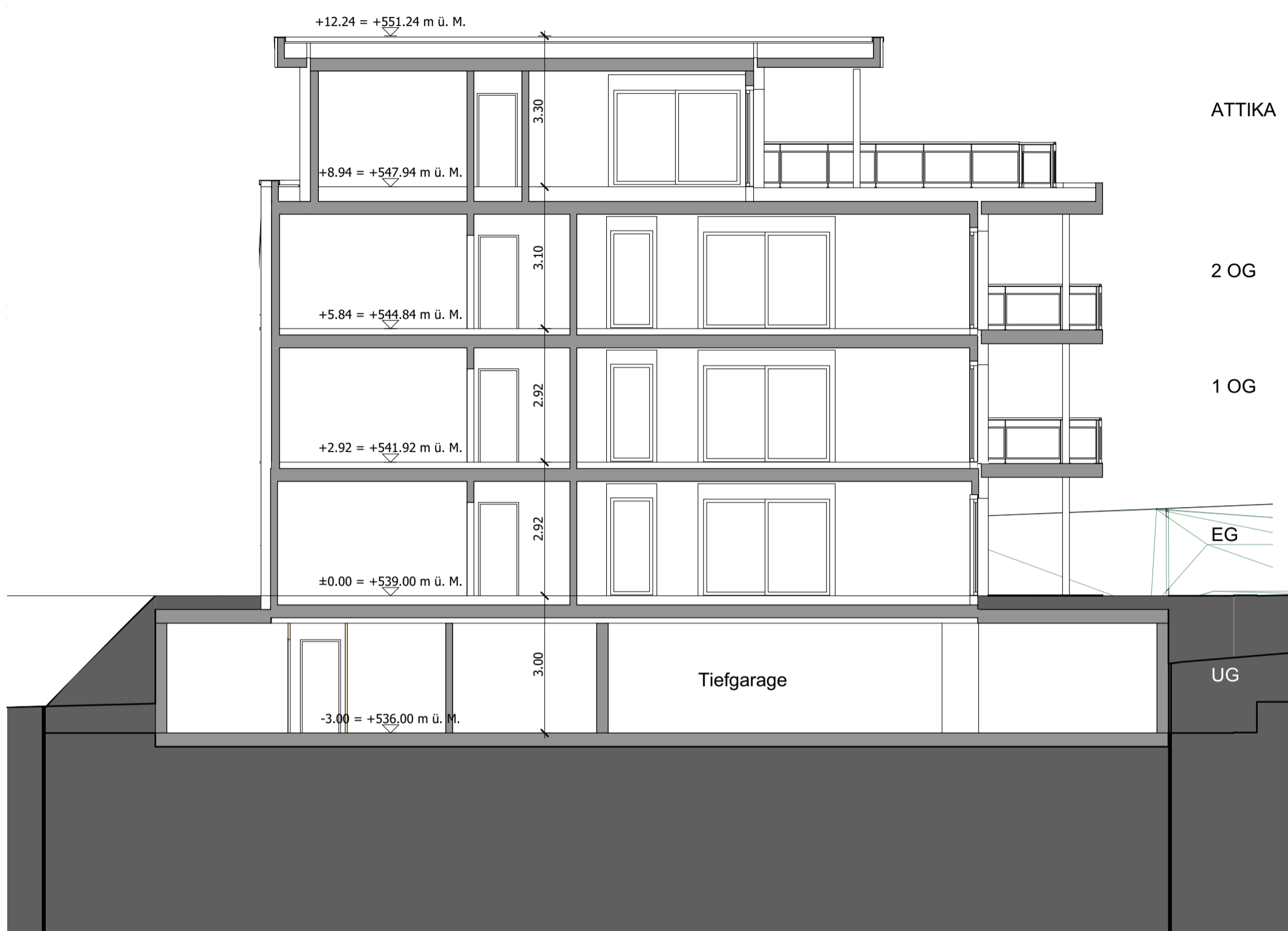


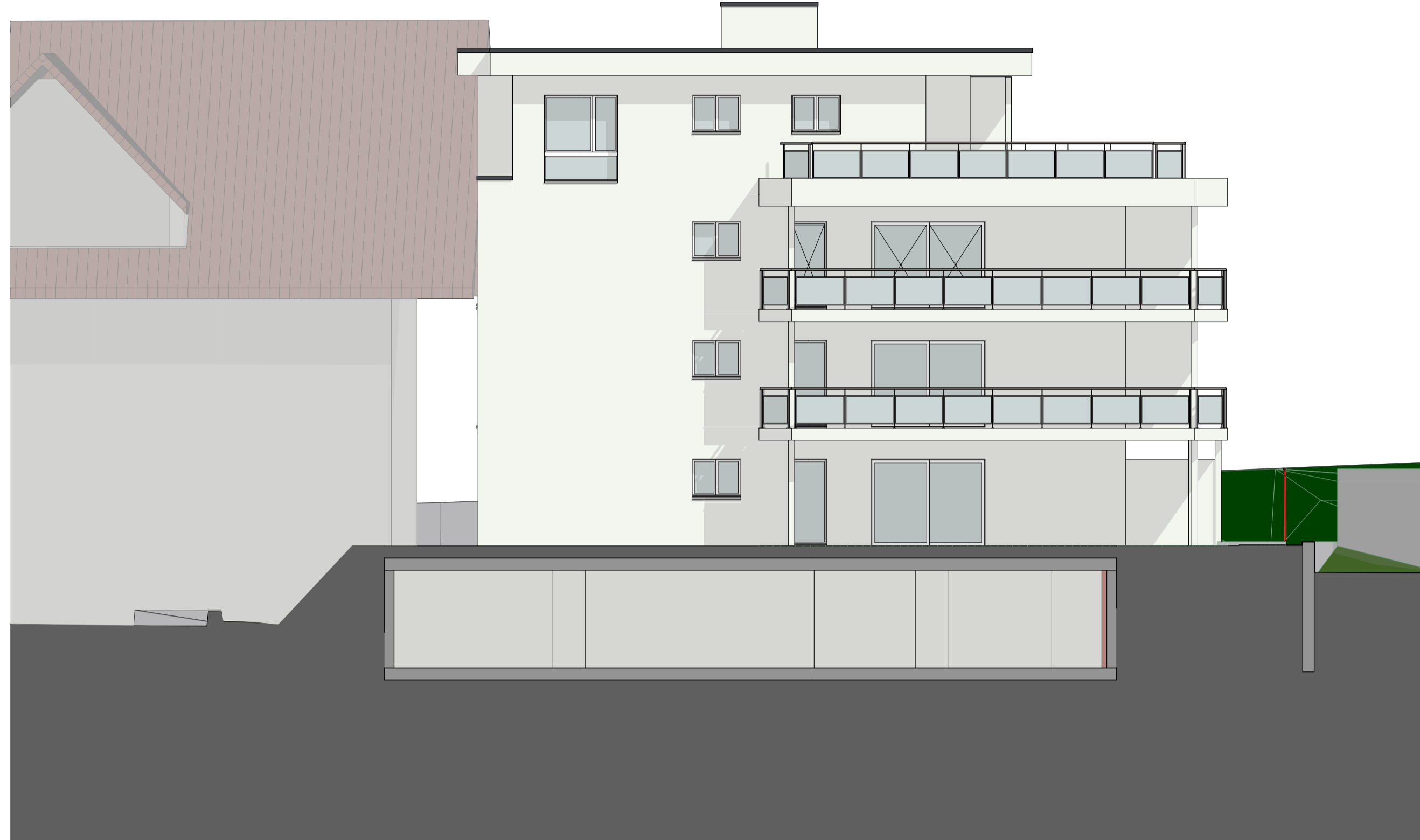
Schnitt A-A



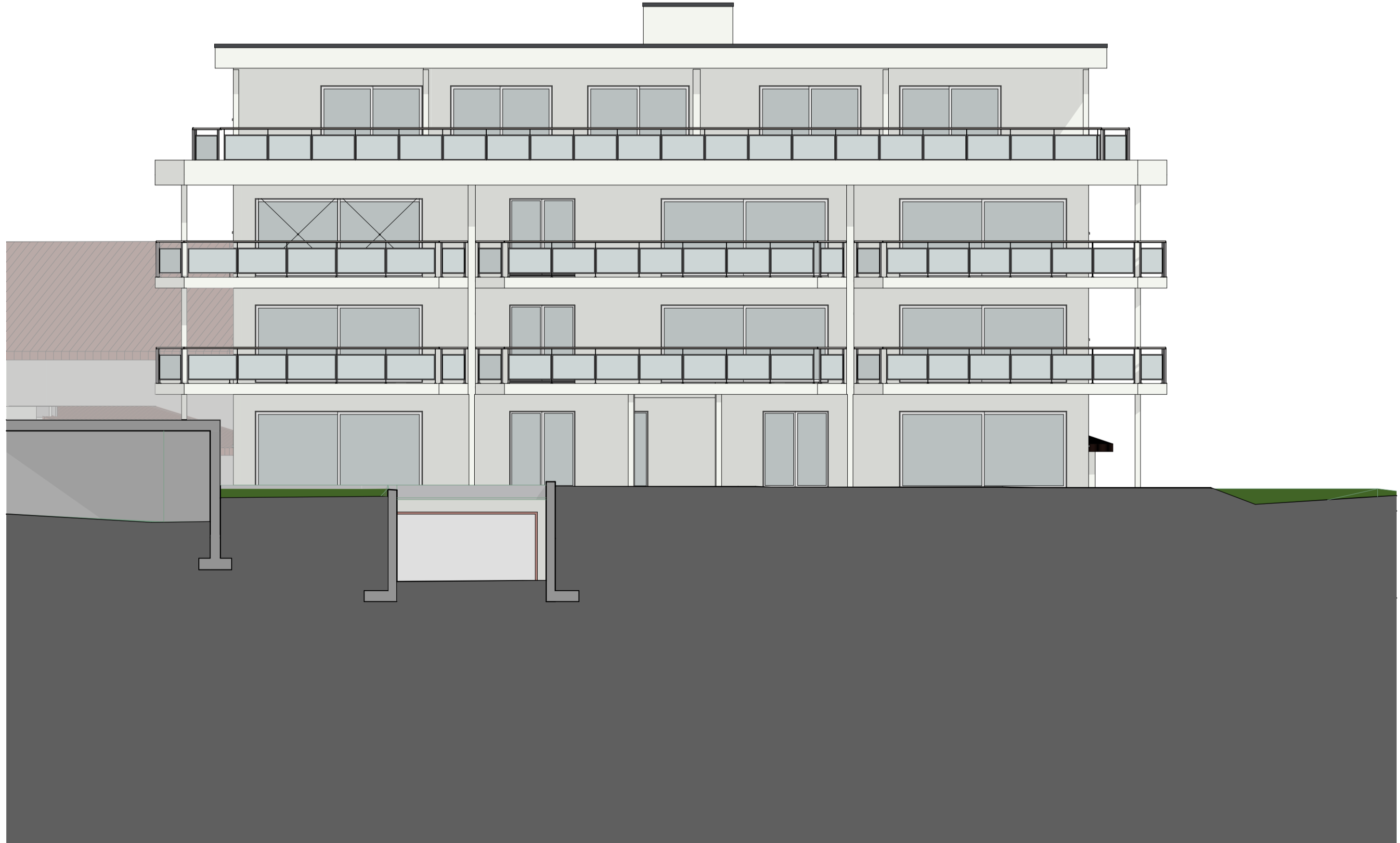
Nord-Ost-Fassade



Süd-West-Fassade



Süd-Ost-Fassade



Nord-West-Fassade



Vorabzug

**BAUHERRSCHAFT**  
Erwin Meyer AG  
Surseestrasse 53  
6206 Neuenkirch

**GRUNDEIGENTÜMER**  
Erwin Meyer AG  
Surseestrasse 53  
6206 Neuenkirch

**ARCHITEKT / PLANVERFASSER**  
Röllli Architektur AG  
Oberdorfstrasse 11  
6232 Geuensee

± 0.00 = F.Bo.EG. = 539.00 m.ü.M.

**Neubau 2 MFH's auf Parz. 1378, Rösslimatt,  
6206 Neuenkirch**  
Erwin Meyer AG, Surseestrasse 53, 6206 Neuenkirch

**1. Vorprojekt:  
 Fassaden und Schnitt A-A**

S:\Zeichnungen\297 Neuenkirch Meyer Erwin\Vorprojekt\Vorprojekt 2 MFH mit Tiefgarage.ph

Plan-Nr.:	297 - 004
Mst.:	1:100
Format:	60 x 105cm
Datum:	28.05.2015
Gezeichnet:	Luc
Sachbearbeiter:	Peter Röllli
Revidiert:	
Revidiert:	
Revidiert:	
Revidiert:	
Revidiert:	

**Röllli Architektur AG**  
Oberdorfstrasse 11  
6232 Geuensee

**PR**

Telefon: 041/925 64 84  
Fax: 041/925 64 83  
Mail: info@roelli-architektur.ch  
Web: www.roelli-architektur.ch